

桃園市工業會協助推廣-

桃園市政府【工業AI企業人才培訓班】

為協助產業及企業優化營運管理、生產製造或服務之品質及效率,桃園市政府與國際知名工業AI專家李傑教授(美國馬里蘭大學終身講座教授)合作,引進「工業人工智慧(Industrial AI,以下簡稱IAI)」的運用實務操作、可衡量、可達成的方法,引導企業找到公司的整合應用模式於產線製程,從問題導向尋求人工智慧解決方案,協助企業預測、改善良率、減少成本、提升產能。



上課時間:8/10、8/11、8/16、8/17、8/18 共40小時(09:00-18:00)



上課地點:桃園市虎頭山創新園區多功能展館(桃園市桃園區成功路三段1號)



本課程採取企業推薦制度每間企業至多兩名,稅籍或工廠登記在桃園的企業每位學員費用3萬元;其餘縣市之企業,每位學員費用5萬元

美國馬里蘭大學IAI中心簡介

目前行業內很多數據都存在相關問題,提取有價值的見解並解析且有效利用這些數據,將其轉化為可操作的推動決策和促進成長的訊息,是目前企業很迫切的需求。

馬里蘭大學IAI中心擁有一系列解決問題的工具和方法,這些工具支援快速開發和應用,並實現解決方案的系統評估,提高應對各種工業挑戰的效率。該中心的工具可以重新配置在多種平台或軟體語言上,致力於識別每個領域的獨特複雜性平台,並利用專業知識和數據來量身定制解決方案,提供工業應用的精度與效率。

預期效益

- 1.學習機器學習數據質量工程中的基本問題,利用工業AI工具進行複雜工業系統的機器監控、性能評估和預測,瞭解實際工業數據集開發、驗證和應用機器學習工具的系統方法。
- 2.通過領域、數據和學科系統方法的綜合學習,將所學的工業AI工具應用於問題改善。

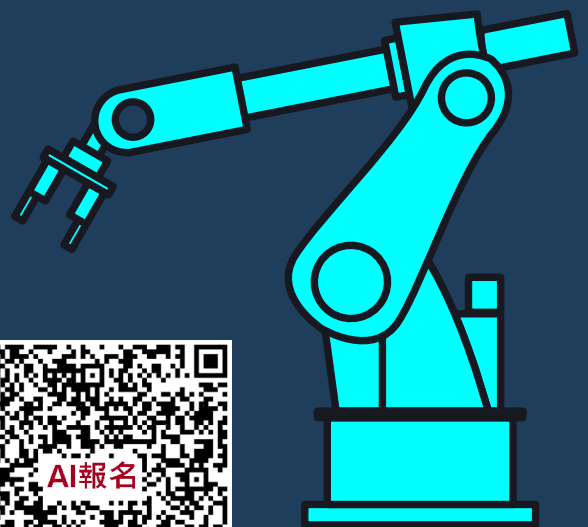
適合參加的企業

- 1.稅籍或工廠登記在桃園的製造業
- 2.生產線單一機台造價昂貴達千萬以上者或
- 3.機台故障時,會造成產線或產品影響極大者或
- 4.同款機台數量達15台以上者

建議參訓人員條件

- 1.學員請自備筆電
- 2.設備維修、工程研發或生產部門之員工或
- 3.具備程式編寫MATLAB或Python語言或
- 4.具備讀懂程式碼Debug的能力

課程大綱及報名表
請掃描→



主辦單位:桃園市政府 執行單位:桃園市工商發展投資策進會、經濟發展局